

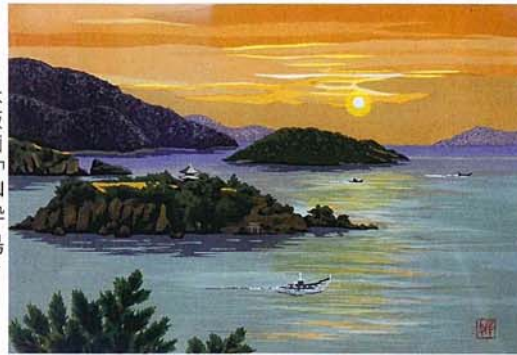
羽生市	江東区	足利市	木更津市	八王子市	札幌市	相模原市	芳賀郡	八王子市	藤岡市	伊東市	久喜市	羽生市	高崎市	川崎市	八王子市	入間市	南埼玉郡	塩釜市	前橋市	盛岡市	川崎市	久喜市	府中市	中央区	柏市	港区	八王子市	大田区	秩父市	御芳名順不同・敬称略
上村	金子	加藤	山口	菱山	武田	椎葉	岩原	井上	吉田	大江	本多	田中	武部	齊藤	大神田	浅見	春山	武男	祥子	武夫	雄一	太田	吉田	安江	岩野	天野	久仁子	利江	洋子	和雄
綱男	豊親	清美	晴子	愛子	雄二	ふみ子	章	潔	菊治郎	弘	愛子	慎一	攻	宣實	久	実	武男	祥子	武夫	厚	雄一	作	富士夫	鐵夫	久仁子	利江	洋子	和雄	熊谷市	高崎市
深谷市	練馬区	八王子市	新座市	世田谷区	八王子市	日野市	国分寺市	八王子市	立川市	西東京市	葛飾区	福生市	深谷市	甲州市	鹿沼市	世田谷区	太田市	児玉郡	八王子市	足立区	小平市	行田市	加須市	国分寺市	熊谷市	高崎市	甲斐市	豊子	和夫	藤綱
加藤	稲毛	石田	苅部	高橋	松田	橋本	田中	池浦	山本	大貫	辰巳	新井	高田	関	植野	荒川	近藤	市川	上原	田中	酒井	千住	野口	塩崎	田中	小田川	吉江	とめ	小田嶋	
隆	英子	博司	栄寿	久子	誠次	祐一	登茂子	佐那	國秋	千枝子	克己	伊佐雄	勝弘	道雄	幸子	昭巳	貴也	一夫	武	ふみ	神講	悦夫	琢磨	君子	藤子	小田嶋	代田	真板	梧郎	
高尾山健康登山者一同	八王子市	相模原市	横浜市	八王子市	小平市	熊谷市	文京区	石岡市	八王子市	北本市	袖ヶ浦市	藤岡市	新宿区	松戸市	久慈郡	秩父市	飯能市	羽生市	相模原市	前橋市	高崎市	墨田区	八王子市	小金井市	板橋区	小田嶋	代田	久美子	延子	偉
	山本	久慈	岡田	奥田	荒井	鈴木	海老根	宮内	佐戸	清水	金子	山本	三反田	佐々木	早乙女	黒澤	柳沼	宮崎	清水	木村	桜井	根岸	児島	松村	真板	久美子	延子	偉	梧郎	
	山本	多恵子	和雄	了三	雅重	和夫	榮司	卓也	正幸	武	章久	幸子	榮治	好二	和江	茂	孝行	育男	清五	益雄	清司	欣司	イツエ	伊ツエ	久美子	延子	偉	梧郎	梧郎	

一步一步煩惱滅除

百八の階段を昇り、悩みや煩い事を取り除きましょう

五十四段 温かい言葉は人を励ます
 五十三段 駄目ってすぐに諦めないこと
 五十二段 いつも先に目を向けて先見性を養う

院内散歩10 ～薬王院の展示物～



木版画「仙酔島」
作・井堂雅夫

高尾山 季節散歩

暦の言葉
 「七十二候」
山茶始開
 「つばきはじめてひらく」
 十月二十七日～十月十二日

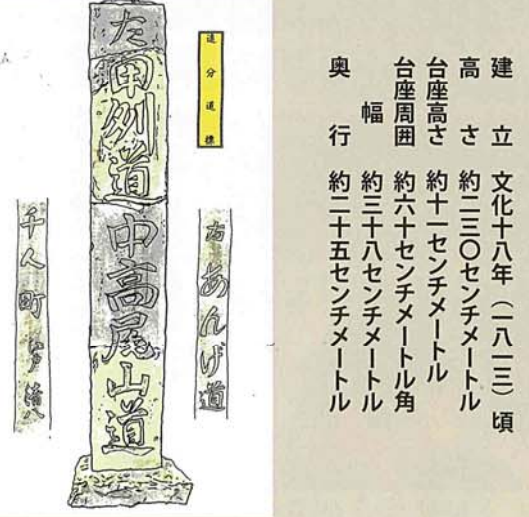
「山茶」とはツバキ科の常緑樹で、山茶花のことをさす。この時期には鮮やかな花が少なく、この花の濃い赤色は冬の到来を知らせてくれる。

今月の風物詩
山芋
 山芋は自然薯とも呼ばれる。秋になり、枯れ残った蔓を目印にして、深く穴を掘ることで根を収穫する。現在では畑で栽培されているものが多く流通している。高尾山では薬王院をはじめ、多くの茶店で山芋をすり下ろしたトロロを味わうことができる。

健康登山者投稿作品 絵画「みちしるべ」③

八王子市 川口 吉治

甲州街道（国道二十号線）沿いの八王子市追分町交番の脇に建立されている。左に行くとそのまま甲州街道へと進む。千人町を通過して高尾山小仏の関所に至り、山梨県（甲斐の国）へと道が続く。右は「あんげ道」という甲州街道の裏街道へと分岐する。現在は陣馬街道と呼ばれており、和田峠（古くは案下峠と呼ばれた）を越えて山梨県の上野原市で甲州街道と合流する。



新春特別開帳大護摩供 元旦御護摩札 申し込み御案内

平成三十年元旦、午前零時より高尾山では、元旦特別開帳大護摩供修行が厳修されます。御信徒の皆様には、元旦に参拝されて、大本堂で執り行われるこの修行に参加されることを、お勧めしております。また、御信徒様各位の都合により高尾山へ御来山頂けない方の為に、元旦御護摩札を郵送でのお取り扱いをいたしております。

元旦御護摩札のお申込みを御希望される方は、高尾山信徒課まで御連絡頂きますと、申込用紙をお送りいたします。同封されている返信用封筒に、元旦御護摩申込用紙を同封頂き、十二月十日までに必着するようにご投函頂きますよう、お願い申し上げます。

尚、元旦御護摩札の発送は、一月三日以降を予定しております。

■申し込み締め切り
 十二月十日必着

■お問い合わせ先
 電話 〇四二一六六一・二二五
 FAX 〇四二一六六四・二二九
 高尾山薬王院・元旦御護摩係まで